

• MI-5250 OMV

Modulo radiante a raggi infrarossi dotato della nuova lampada speciale ad Onda Media Veloce

GRADO

NOVITA'



Descrizione



- Riscaldatore speciale a raggi infrarossi dotato di lampada IRK ad onda media veloce
- Corpo riflettente monoblocco intercambiabile
- Riflettore in alluminio "SUPERMIRROR" ad altissimo potere riflettente spessore 10/10
- Lampada IR quarzo traslucido speciale costruita su misura e su specifiche con emissione ad onda media veloce, cavo in Teflon e rivestimento in fibra di vetro siliconica
- Diffusione simmetrica ottimizzata
- Ottica standard con focale diffondente o eventuale ottica con focale concentrante (su richiesta)
- Costruzione in lamiera zincata a caldo
- Morsettiera in scatola metallica
- Progettato, costruito e assemblato a mano interamente in Italia
- Costruzione su richiesta in acciaio INOX AISI 316

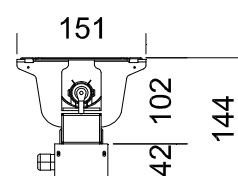
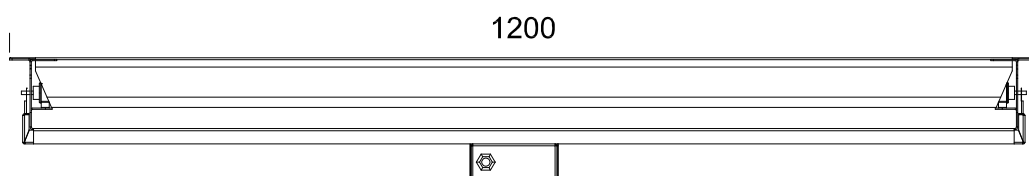
Caratteristiche tecniche

- Potenza nominale : 5250 W
- Tensione di alimentazione : 400 V
- Assorbimento Ampere/Fase : 13 A
- Potenza specifica: 48,6 W/cm
- Tipo di collegamento: Trifase senza neutro
- Grado di protezione: IP24
- Lunghezza tubo radiante: 1080mm
- Dimensioni (AxLxP): 151x1200x144
- Peso: 3,5 Kg
- **Ridotta emissione R.O.A. (D.Lgs.81/08)**
- **Omologato sia per l'installazione a parete che per l'installazione a 90° rispetto alla verticale (rivolto verso il piano di calpestio)**
- Cablato con cavi speciali resistenti alle alte temperature in nichel/rame con rivestimento in teflon
- Trasferimento del calore a distanza tra due corpi solidi senza contatto

Impiego

- Concepito per uso al coperto all'interno di macchine operatrici
- Prodotto dedicato per l'impiego in: tunnel IR, forni IR, essiccatori, asciugatori, catalizzatori, cabine di verniciatura, ecc
- Utilizzo professionale per industria serigrafica, essiccazione plastisol, resine, vernici, collanti, industria delle pelli, incollaggio, rammollimento, essiccazione, stampa, asciugatura marmi, mattonelle, vernici, microgranuli, tecnopolimeri, tessuti, metalli, pellami, materie plastiche, cottura cibi, preparazione cibi, mantenimento in temperatura cibi

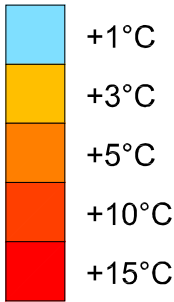
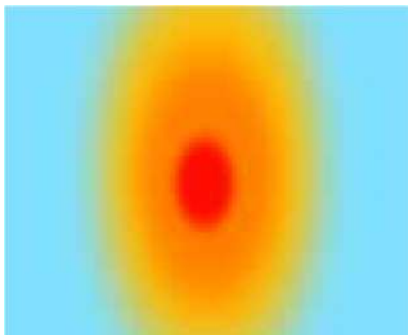
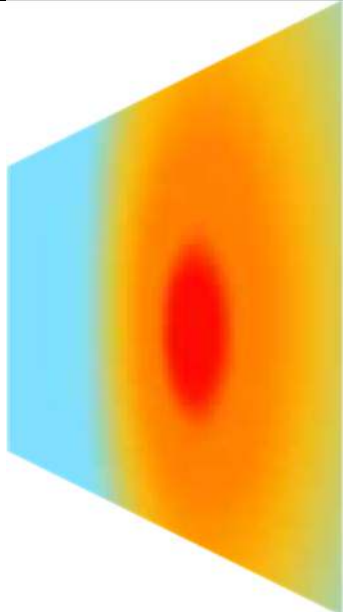
CE



CARATTERISTICHE TECNICHE E DIMENSIONAMENTO

tensione di alimentazione	400V-50Hz
grado di protezione	IP24
potenza assorbita (W)	5250
tipo emissione infrarossa	onda media veloce
dimensione L (mm)	1200
dimensione P (mm)	151
dimensione H inclusa scatola elettrica (mm)	144
peso (Kg)	3,5
Area geometrica di proiezione utile con inclinazione di 0° (m ²)	0,22
ad una distanza pari a (cm)	15

	Ds Distanza minima dal soffitto (cm)	Dp Distanza minima dalla parete laterale (cm)	D R.O.A. cat. n (val. limite di esposizione 100 W/m ²) D. Lgs. 81/08
Installazione a parete	20	10	In asse : 4,11m
Installazione a soffitto	10	50	±45° : 2,18m

Isoterme misurate		
LEGENDA	Inclinazione 0°	Inclinazione 30°
		
Distanza dal piano 10 cm	Zona irradiata 0,17 m ²	Zona irradiata 0,29 m ²
Distanza dal piano 30 cm	Zona irradiata 0,38 m ²	Zona irradiata 0,62 m ²

Attenzione! Si consiglia l'installazione con il lato lungo del riscaldatore parallelo al piano di calpestio

L'azienda si riserva il diritto di apportare senza alcun preavviso modifiche tecniche, strutturali ed estetiche ai prodotti riportati in questo catalogo

Prodotto da: Audiver Srl – Strada comunale della Fonticella s/n – 65015 Montesilvano (PE) Tel. 085. 2190174 – Email: info@gradoheaters.com

www.gradoheaters.com